

EagleEye

Áruházi Megfigyelő Rendszer

Cégbemutató

A Sensor Technologies Kft. fő profilja a valós idejű videó képfeldolgozás. A saját fejlesztésű mesterséges intelligencia alapú technológia segítségével új, kamera képelemzéshez köthető területeken érhető el hatékonyabb működés.

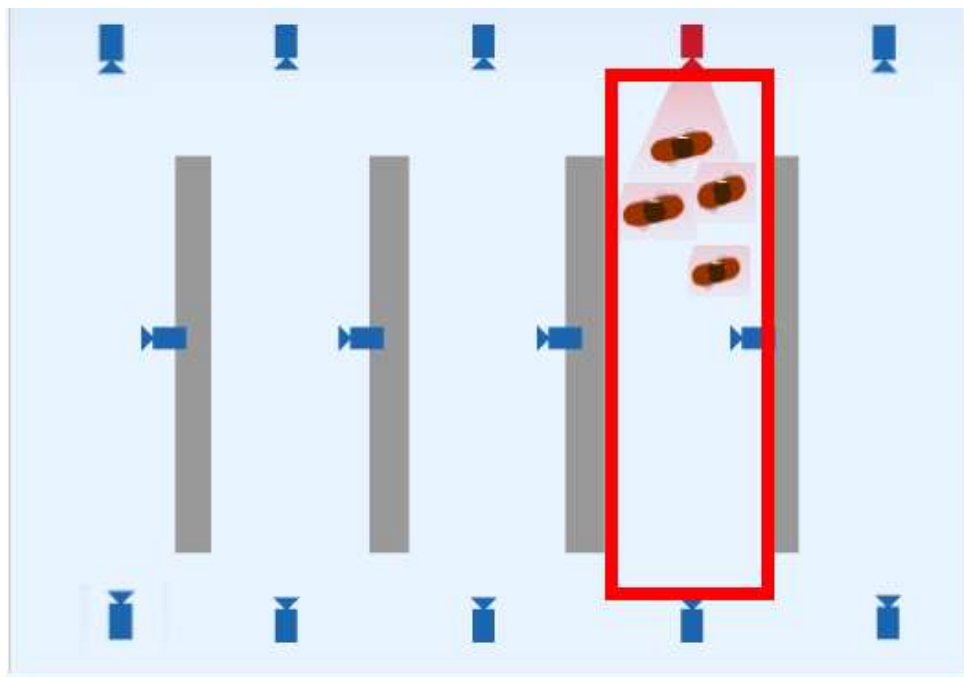
[WEB: Cégbemutató](#)
[WEB: Alkalmazási területek](#)

Alkalmazási területek

A vásárlói viselkedési minta alapú megoldások sikerrel alkalmazhatók az áruházak már meglévő biztonsági rendszereinek támogatásában, valamint az értékesítési folyamathoz kapcsolódó információgyűjtésben és feldolgozásban.

EagleEye Rendszer

A „hagyományos” kamera telepítési módnál a megfigyelő kamerák által belátott kép tér 'folyosó szerű' biztonsági zónát fed le. A megfigyelő személyzet nagy számú vásárló esetén a zónában tartózkodókat sok esetben takarásban látja – így nem képes felismerni a biztonsági zónában történő esetleges incidenseket.

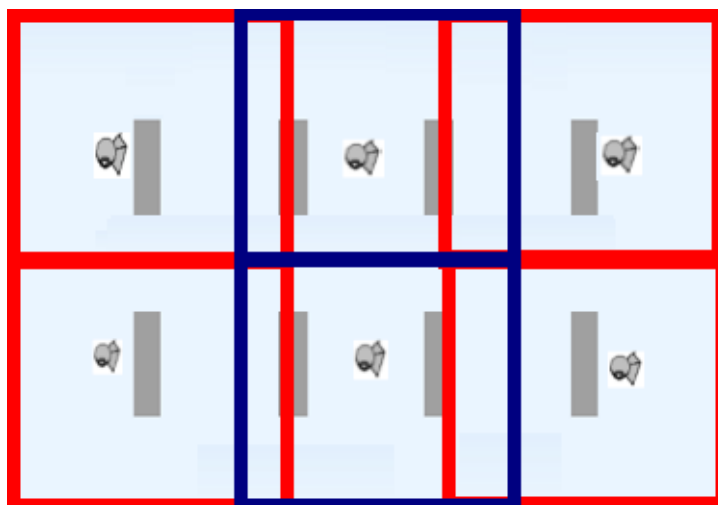


Marketing szempontú vásárlói analízis esetén a kamera képsík a tényleges 3 dimenziós teret 2 dimenzióban, síkban jeleníti meg, így a polcnál álló vásárló tényleges pozíciója (a figyelmét felkeltő áru) pontosan nem határozható meg.

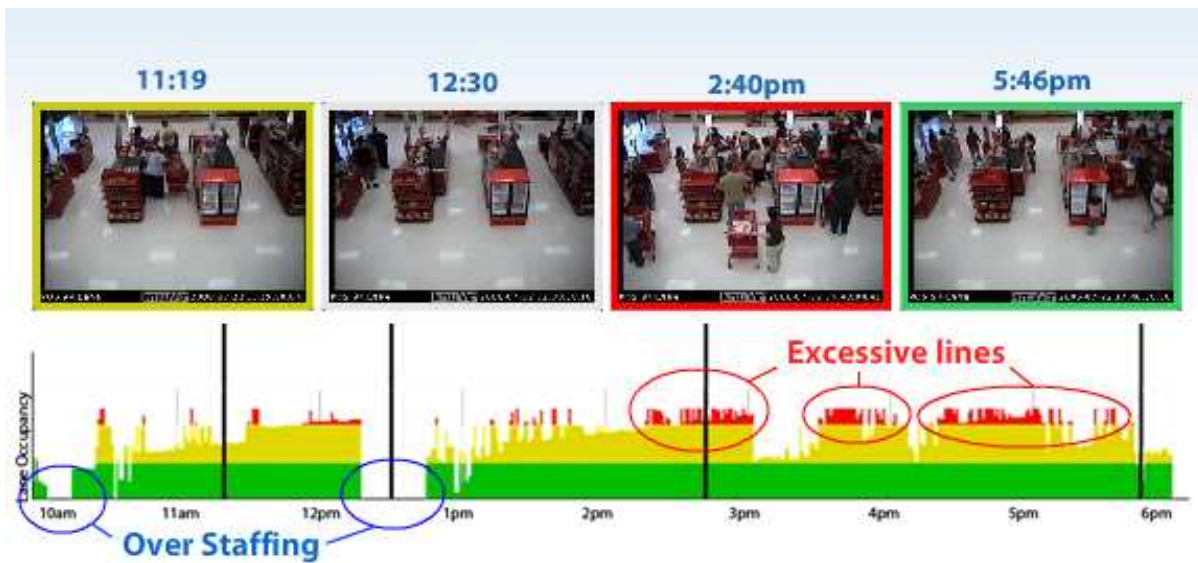


*Az **EagleEye** rendszerben a kamerákat a megfigyelt terület lehető legmagasabb síkjában úgy telepítjük úgy, hogy a nagy látószögű kamerák által belátott terület a legnagyobb legyen, és az egymással minimális takarásban lévő kamera képek összefésülésével, a teljes megfigyelt területet a rendszer egyetlen „képben” tudja megjeleníteni.*

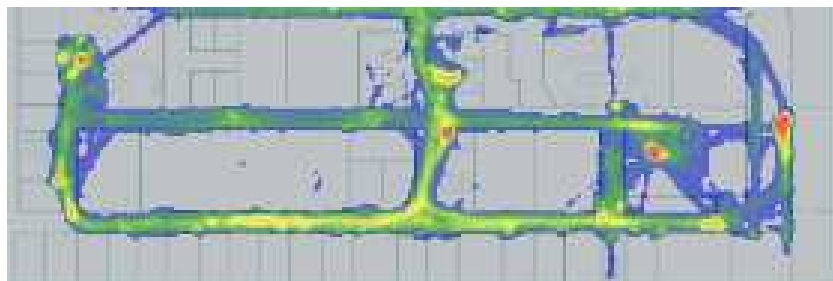
Ez a megoldás biztosítja azt, hogy a vásárlót az áruházba való belépéstől az áruház elhagyásáig egyedileg azonosítani tudjuk, így a megtett útvonalát meg tudjuk határozni. A polcoknál vagy a pultoknál eltöltött időt mérni lehet (marketing szempont), és a viselkedési mintája alapján a biztonsági rendszer felé egy esetleges incidens valószínűségét jelezni tudjuk. A megfigyelő személyzet ezen információ segítségével a vásárló tényleges mozgását a biztonsági kamera rendszerrel nyomon tudja követni.



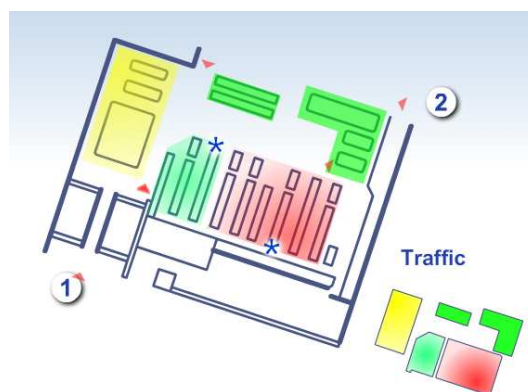
Ezzel a kamera telepítési móddal a pénztárnál várakozó vevők számát külön megfigyelő kamerák telepítése nélkül, valós időben képes szolgáltatni az **EagleEye** rendszer.



A rendszer marketing célú szolgáltatásainak segítségével meghatározhatók a vásárlók által leggyakrabban megtett útvonalak:



Ezen adatok birtokában a polc/pult elhelyezés hatékonyabban optimalizálható.



A vásárlói viselkedési minta a következő adat-elemeket tartalmazza:

- *Áruházba való belépési időpont*
- *Bejárt útvonal*
- *Polcoknál / pultoknál eltöltött idő*
- *Biztonsági megfigyelő kamera rendszer által be nem látott területre való belépés (holt-tér)*
- *Holt-térben eltöltött idő*
- *Pénztárhoz való érkezés időpontja*
- *Áruházban eltöltött idő összesen*

Lehetőség van a ténylegesen megvásárolt cikkek, valamint a polcoknál/pultoknál eltöltött idő összehasonlítására, így a viselkedési minta alapú incidens elhárítására.

Az egyes országokban érvényes adatvédelmi elvek betartása mellett, lehetőség van úgynevezett „VIP” vevők azonosítására és a biztonsági kamera rendszerrel szinkronizált nyomon követésre.

*A „VIP” vevők arcképe az **EagleEye** rendszer számára eltárolható (a személyes adatok mellőzésével), így az ismételt látogatáskor a rendszer kiemelt figyelemmel tudja követni a „VIP” vevő mozgását, és az esetleges törvénysértő tevékenységet hatékonyan képes felismerni.*

Összefoglalás

*Az **EagleEye** rendszert a meglévő biztonsági kamera rendszerrel összehangolva a felügyelő személyzet munkáját hatékonyabban képes támogatni a vásárlói viselkedési minta alapú elemzésével.*

A marketing célú információ gyűjtés és elemzés segítségével a polc/pult elhelyezés optimalizálható.

A pénztáraknál várakozó vásárlók számát a rendszer automatikusan szolgáltatja, így a pénztárnyitás és zárás a tényleges igényekhez illeszthető.

További információ kérhető: <mailto:info@sensor-tech.eu>